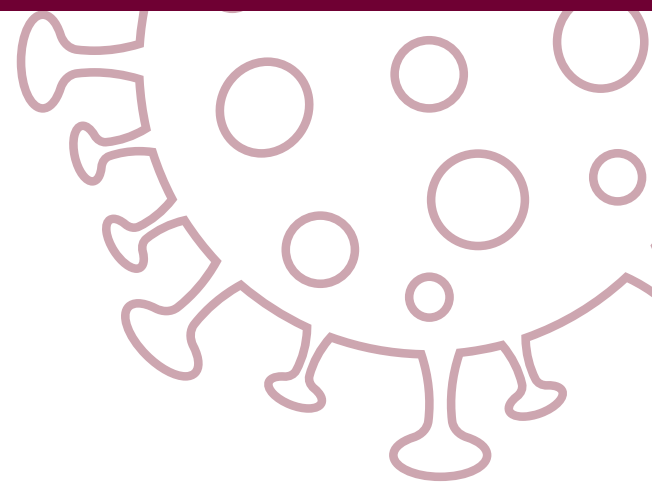


Besuchsregeln ab 1. März 2023

Besuchszeiten: 15:00 – 18:00 Uhr



Sehr geehrte Besucherinnen,
sehr geehrte Besucher,

ab dem 01.03.2023 gelten folgende
Schutzmaßnahmen in unserem Haus:



Mit **Covid und Influenza infizierte** Patient*innen dürfen keinen Besuch empfangen, solange die Infektion aktiv ist.

positiv



Maske

• **durchgängiges** Tragen eines Mund-Nasenschutzes



Intensiv

Besuche von **Palliativpatient*innen**, Patient*innen der **Intensivstation**, werdende Mütter während der **Kreissaal-Entbindung** sowie **(Geburtstags-) Kinder** können individuell besprochen werden.



Abstand

Besucher*innen **mit Atemwegs-erkrankungen / erhöhter Temperatur** sollten von einem Besuch Abstand nehmen, um unsere Patient*innen / Ihre Familie / Freunde zu schützen.



Cafeteria

Für unsere Gäste in der Cafeteria gelten folgende Regeln:

- Desinfizieren Sie vor und nach Betreten Ihre Hände.
- Ziehen Sie Ihren Mund-Nasen-Schutz erst am Platz aus.
- Gerne können Sie Ihre Speisen telefonisch zum Mitnehmen bestellen, in diesem Fall bringen wir Ihnen das Essen zum Haupteingang.

Sie erreichen die Cafeteria unter der 05622 997-282.

Sie haben noch Fragen? Dann melden Sie sich gerne telefonisch unter der 05622 997-0 und wir beantworten Ihnen Ihre Fragen.

